



SUPERFICIE ÚTIL CERRADA

RECIBIDOR	1.50 m ²
SALÓN-COMEDOR-COCINA	31.00 m ²
DISTRIBUIDOR	5.40 m ²
BAÑO 1	3.90 m ²
BAÑO 2	3.20 m ²
SUITE	16.40 m ²
DORMITORIO 2	10.00 m ²
DORMITORIO 3	10.40 m ²

TOTAL S. CERRADA (A) 81.80 m²

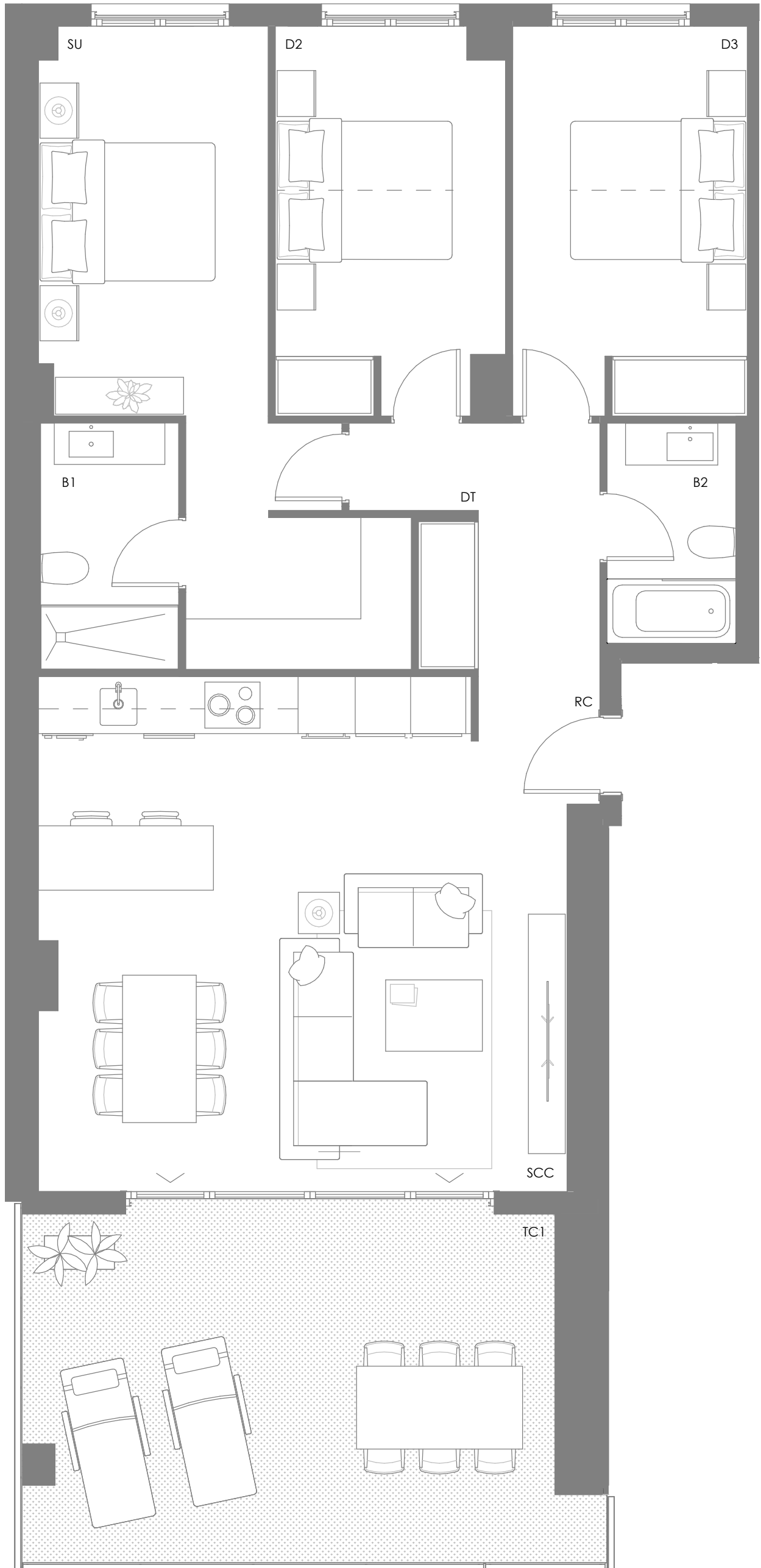
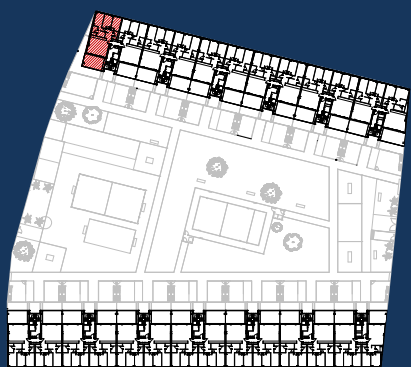
SUPERFICIE ÚTIL TERRAZAS

TERRAZA CUBIERTA 1 21.00 m²

TOTAL S. ABIERTA (B) 21.00 m²

SUPERFICIE ÚTIL TOTAL

TOTAL (A+B) 102.80 m²



EDIFICIO VÍA GALENA

E01 1º-8º B
E01 9º-11º C