

VIA EDIFICIO galena

Soto del Gállego

SUPERFICIE ÚTIL CERRADA

RECIBIDOR	1.50 m ²
SALÓN-COMEDOR-COCINA	31.00 m ²
DISTRIBUIDOR	5.40 m ²
BAÑO 1	3.90 m ²
BAÑO 2	3.20 m ²
SUITE	16.40 m ²
DORMITORIO 2	10.00 m ²
DORMITORIO 3	10.40 m ²

TOTAL S. CERRADA (A) 81.80 m²

SUPERFICIE ÚTIL LOCAL ANEXO

LOCAL ANEXO	45.00 m ²
-------------	----------------------

TOTAL S. CERRADA (B) 45.00 m²

SUPERFICIE ÚTIL TERRAZAS

TERRAZA CUBIERTA 1	21.00 m ²
TERRAZA CUBIERTA 2	9.50 m ²
TERRAZA DESCUBIERTA 1	13.50 m

TOTAL S. ABIERTA (C) 44.00 m²

SUPERFICIE ÚTIL ABIERTA

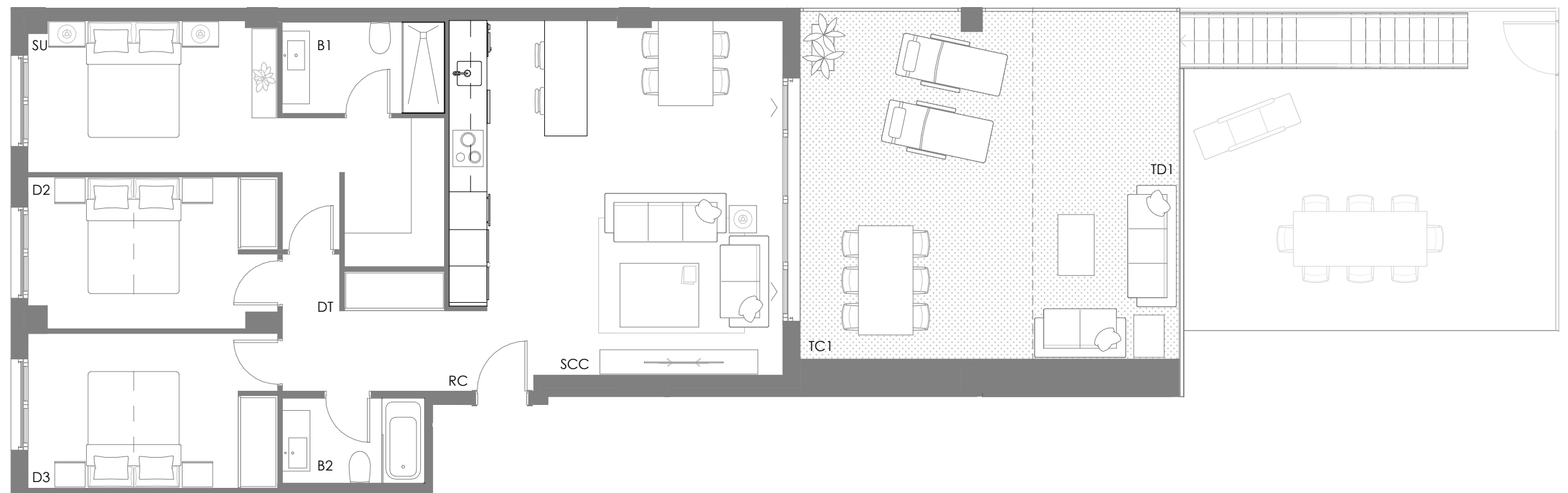
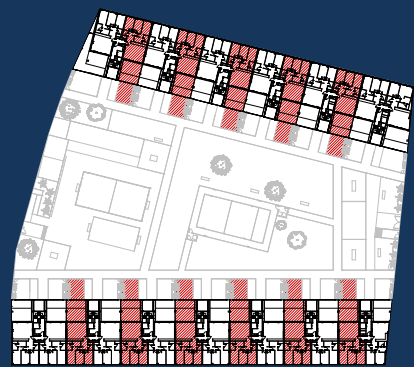
JARDÍN	32.00 m ²
--------	----------------------

TOTAL S. ABIERTA (D) 32.00 m²

SUPERFICIE ÚTIL TOTAL

TOTAL (A+C) 125.80 m²

TOTAL (A+B+C+D) 202.80 m²



EDIFICIO VÍA GALENA

E01-E02-E03-E04-E05
E07-E08-E09-E10-E11-E12
Bajo A



SUPERFICIE ÚTIL CERRADA

RECIBIDOR	1.50 m ²
SALÓN-COMEDOR-COCINA	31.00 m ²
DISTRIBUIDOR	5.40 m ²
BAÑO 1	3.90 m ²
BAÑO 2	3.20 m ²
SUITE	16.40 m ²
DORMITORIO 2	10.00 m ²
DORMITORIO 3	10.40 m ²

TOTAL S. CERRADA (A) 81.80 m²

SUPERFICIE ÚTIL LOCAL ANEXO

LOCAL ANEXO	45.00 m ²
-------------	----------------------

TOTAL S. CERRADA (B) 45.00 m²

SUPERFICIE ÚTIL TERRAZAS

TERRAZA CUBIERTA 1	21.00 m ²
TERRAZA CUBIERTA 2	9.50 m ²
TERRAZA DESCUBIERTA 1	13.50 m

TOTAL S. ABIERTA (C) 44.00 m²

SUPERFICIE ÚTIL ABIERTA

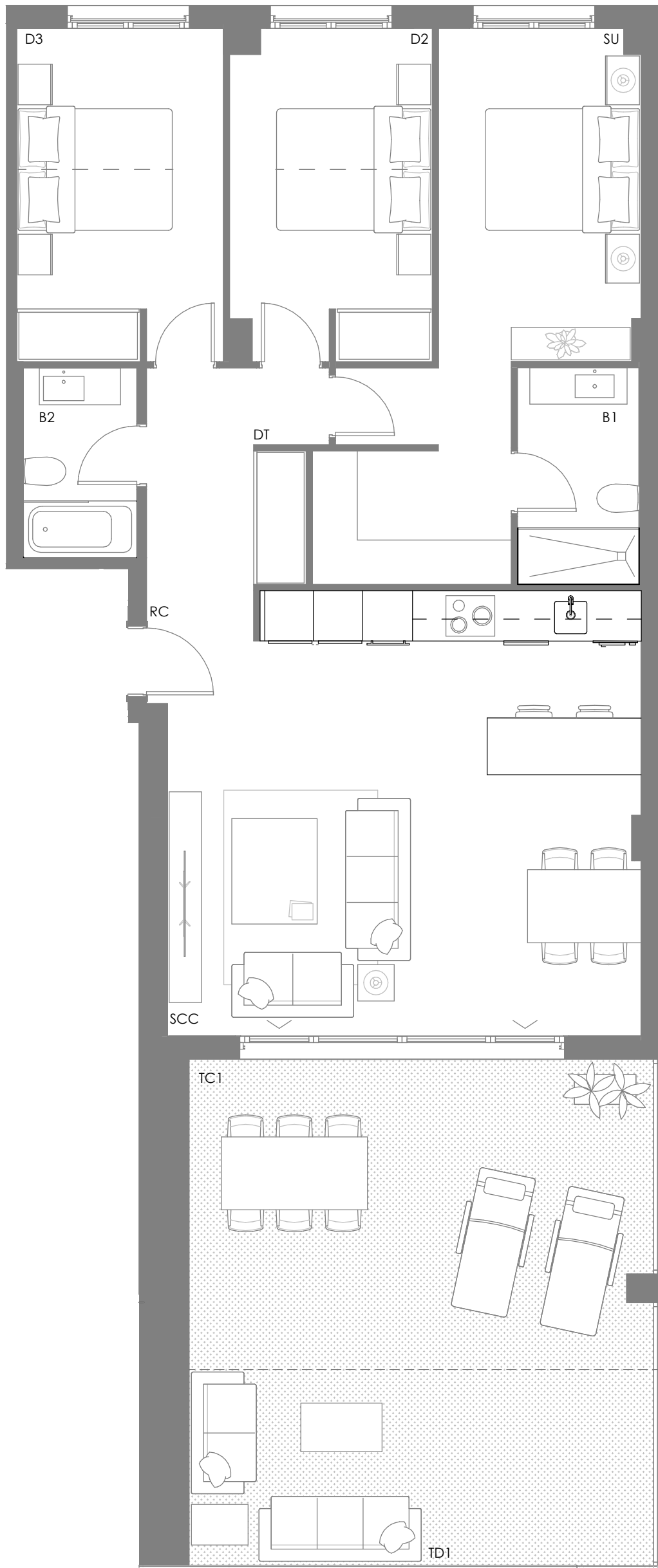
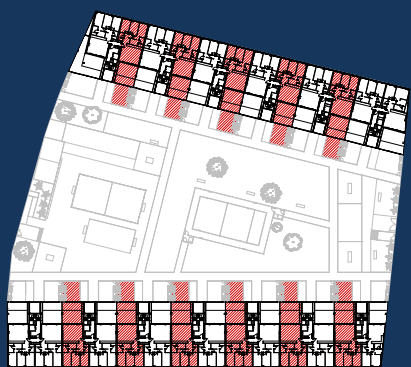
JARDÍN	32.00 m ²
--------	----------------------

TOTAL S. ABIERTA (D) 32.00 m²

SUPERFICIE ÚTIL TOTAL

TOTAL (A+C) 125.80 m²

TOTAL (A+B+C+D) 202.80 m²



EDIFICIO VÍA GALENA
 E01-E02-E03-E04-E05
 E07-E08-E09-E10-E11-E12
 Bajo A
 Nivel superior



SUPERFICIE ÚTIL CERRADA

RECIBIDOR	1.50 m ²
SALÓN-COMEDOR-COCINA	31.00 m ²
DISTRIBUIDOR	5.40 m ²
BAÑO 1	3.90 m ²
BAÑO 2	3.20 m ²
SUITE	16.40 m ²
DORMITORIO 2	10.00 m ²
DORMITORIO 3	10.40 m ²

TOTAL S. CERRADA (A) 81.80 m²

SUPERFICIE ÚTIL LOCAL ANEXO

LOCAL ANEXO	45.00 m ²
-------------	----------------------

TOTAL S. CERRADA (B) 45.00 m²

SUPERFICIE ÚTIL TERRAZAS

TERRAZA CUBIERTA 1	21.00 m ²
TERRAZA CUBIERTA 2	9.50 m ²
TERRAZA DESCUBIERTA 1	13.50 m

TOTAL S. ABIERTA (C) 44.00 m²

SUPERFICIE ÚTIL ABIERTA

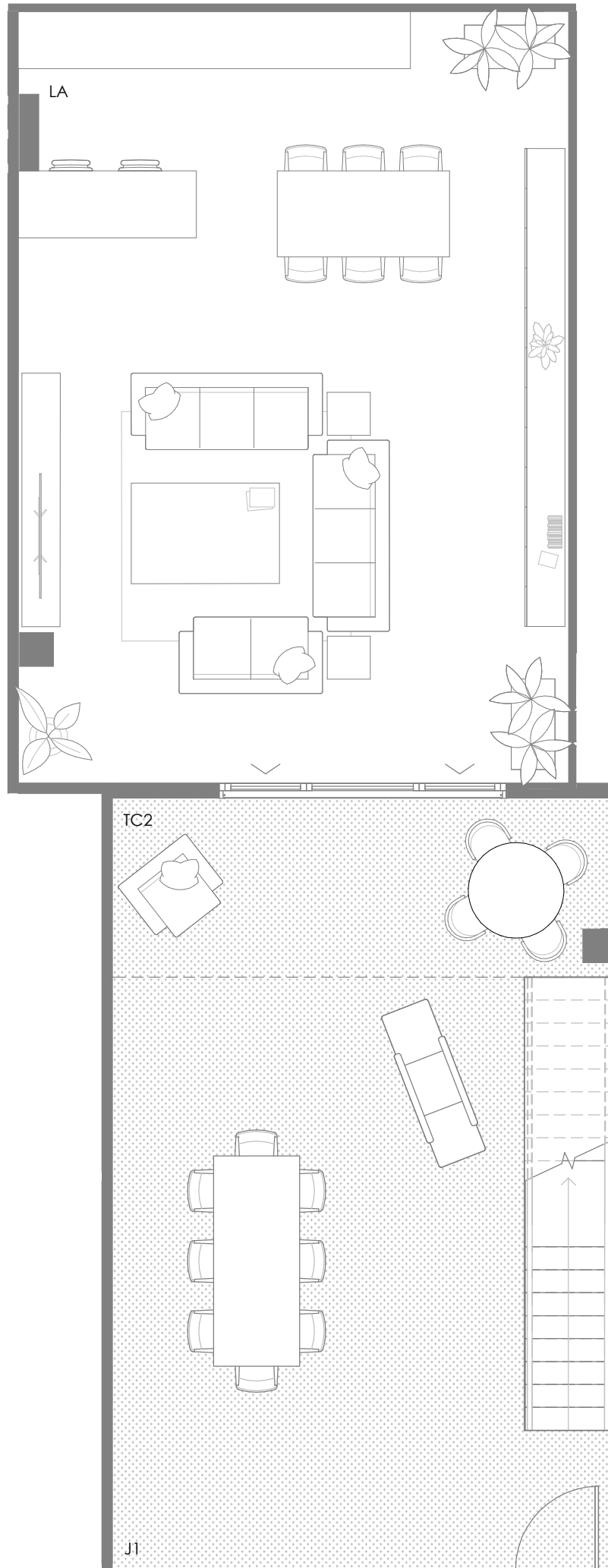
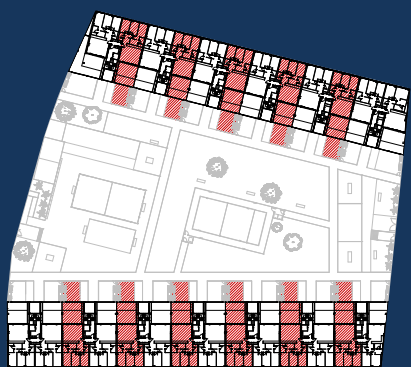
JARDÍN	32.00 m ²
--------	----------------------

TOTAL S. ABIERTA (D) 32.00 m²

SUPERFICIE ÚTIL TOTAL

TOTAL (A+C) 125.80 m²

TOTAL (A+B+C+D) 202.80 m²



EDIFICIO VÍA GALENA

E01-E02-E03-E04-E05
E07-E08-E09-E10-E11-E12
Bajo A
Nivel inferior