

vía EDIFICIO
galena
Soto del Gállego

SUPERFICIE ÚTIL CERRADA

RECIBIDOR	1.50 m ²
SALÓN-COMEDOR-COCINA	32.00 m ²
DISTRIBUIDOR	5.40 m ²
BAÑO 1	4.80 m ²
BAÑO 2	3.20 m ²
SUITE	18.20 m ²
DORMITORIO 2	11.50 m ²

TOTAL S. CERRADA (A) 76.60 m²

SUPERFICIE ÚTIL LOCAL ANEXO

LOCAL ANEXO	55.00 m ²
-------------	----------------------

TOTAL S. CERRADA (B) 55.00 m²

SUPERFICIE ÚTIL TERRAZAS

TERRAZA CUBIERTA 1	25.50 m ²
TERRAZA CUBIERTA 2	11.00 m ²
TERRAZA DESCUBIERTA 1	17.50 m ²

TOTAL S. ABIERTA (C) 54.00 m²

SUPERFICIE ÚTIL ABIERTA

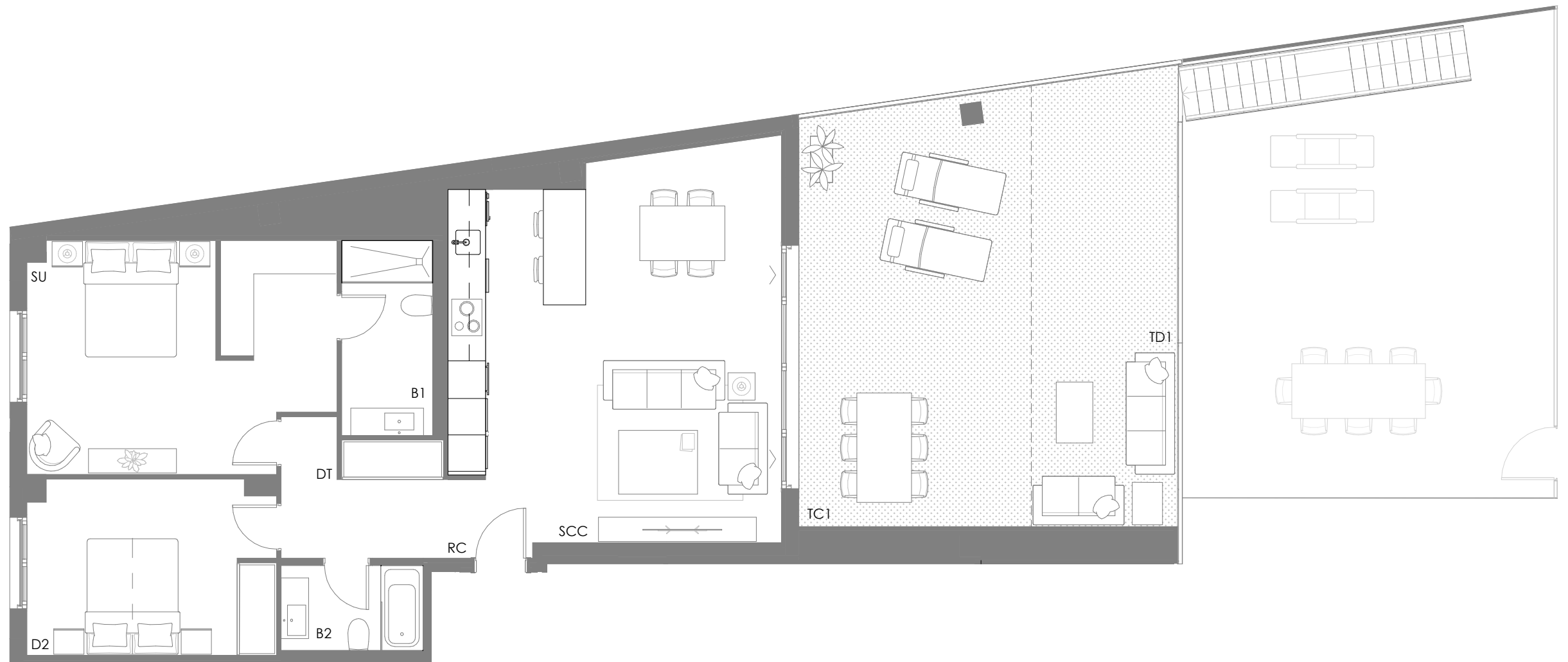
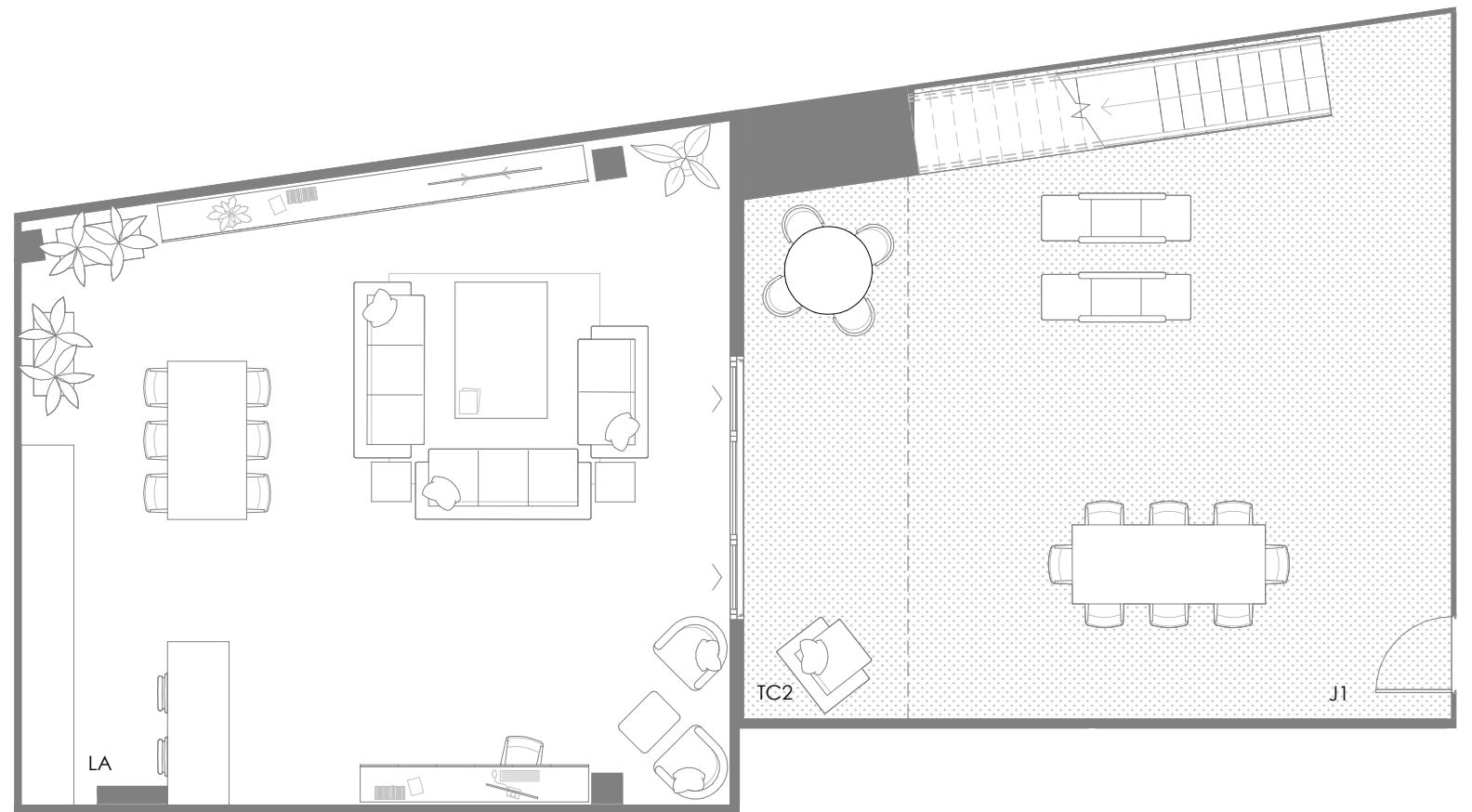
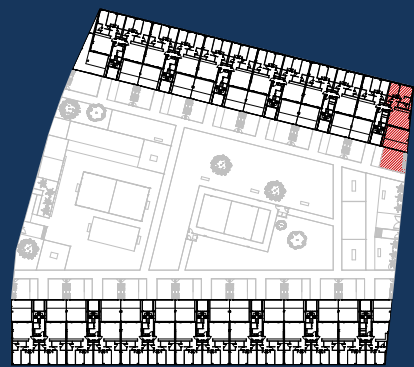
JARDÍN	46.00 m ²
--------	----------------------

TOTAL S. ABIERTA (D) 46.00 m²

SUPERFICIE ÚTIL TOTAL

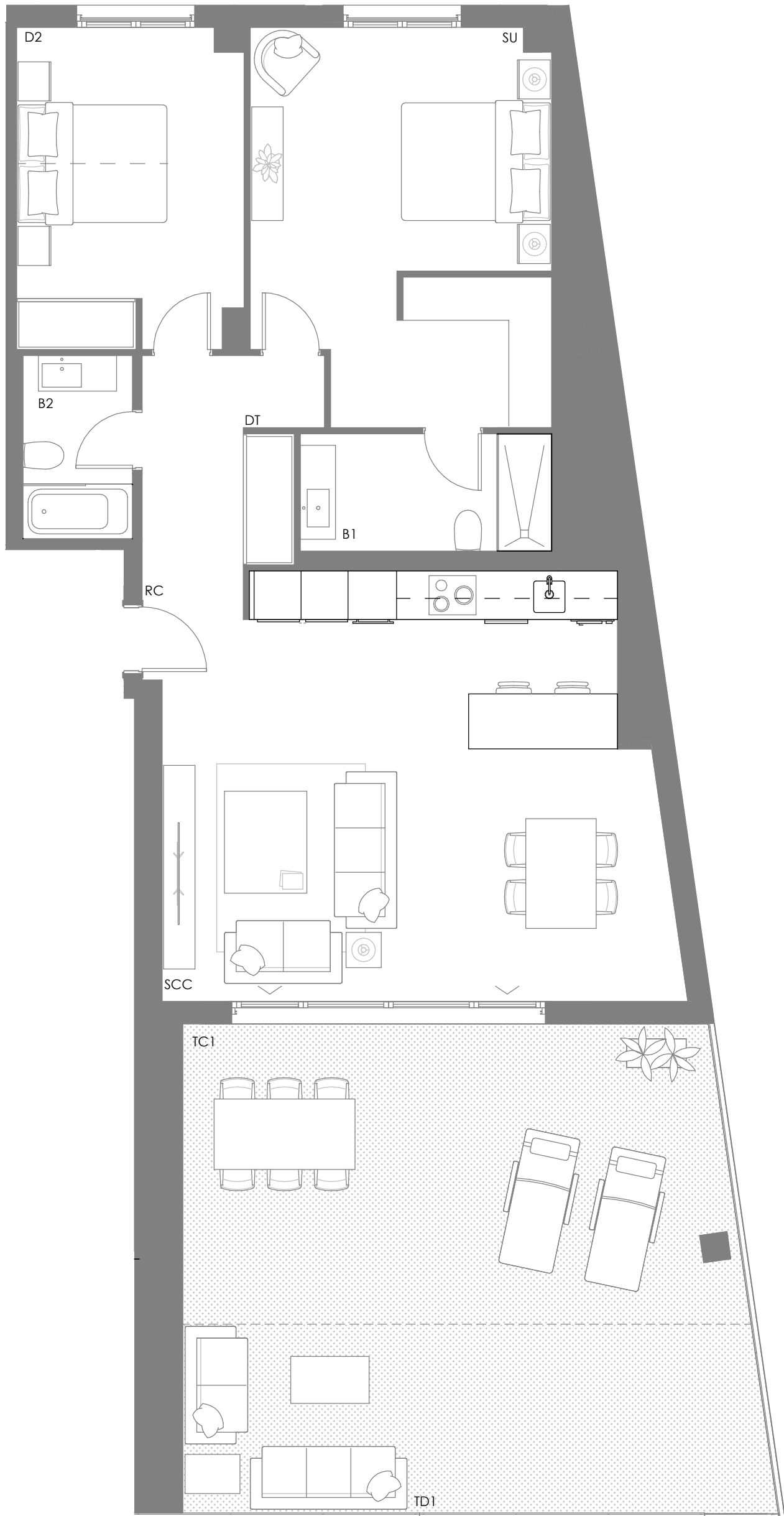
TOTAL (A+C) 130.60 m²

TOTAL (A+B+C+D) 231.60 m²



EDIFICIO VÍA GALENA

E06 Bajo A



SUPERFICIE ÚTIL CERRADA

RECIBIDOR	1.50 m ²
SALÓN-COMEDOR-COCINA	32.00 m ²
DISTRIBUIDOR	5.40 m ²
BAÑO 1	4.80 m ²
BAÑO 2	3.20 m ²
SUITE	18.20 m ²
DORMITORIO 2	11.50 m ²

TOTAL S. CERRADA (A) 76.60 m²

SUPERFICIE ÚTIL LOCAL ANEXO

LOCAL ANEXO	55.00 m ²
-------------	----------------------

TOTAL S. CERRADA (B) 55.00 m²

SUPERFICIE ÚTIL TERRAZAS

TERRAZA CUBIERTA 1	25.50 m ²
TERRAZA CUBIERTA 2	11.00 m ²
TERRAZA DESCUBIERTA 1	17.50 m ²

TOTAL S. ABIERTA (C) 54.00 m²

SUPERFICIE ÚTIL ABIERTA

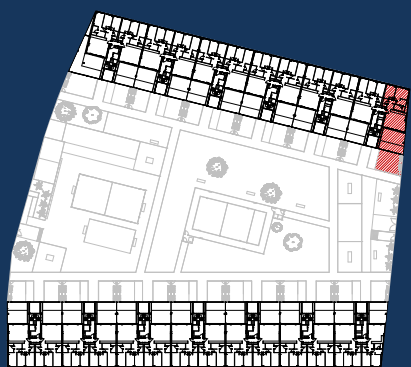
JARDÍN	46.00 m ²
--------	----------------------

TOTAL S. ABIERTA (D) 46.00 m²

SUPERFICIE ÚTIL TOTAL

TOTAL (A+C) 130.60 m²

TOTAL (A+B+C+D) 231.60 m²



EDIFICIO VÍA GALENA

E06 Bajo A
Nivel superior



SUPERFICIE ÚTIL CERRADA

RECIBIDOR	1.50 m ²
SALÓN-COMEDOR-COCINA	32.00 m ²
DISTRIBUIDOR	5.40 m ²
BAÑO 1	4.80 m ²
BAÑO 2	3.20 m ²
SUITE	18.20 m ²
DORMITORIO 2	11.50 m ²

TOTAL S. CERRADA (A) 76.60 m²

SUPERFICIE ÚTIL LOCAL ANEXO

LOCAL ANEXO	55.00 m ²
-------------	----------------------

TOTAL S. CERRADA (B) 55.00 m²

SUPERFICIE ÚTIL TERRAZAS

TERRAZA CUBIERTA 1	25.50 m ²
TERRAZA CUBIERTA 2	11.00 m ²
TERRAZA DESCUBIERTA 1	17.50 m ²

TOTAL S. ABIERTA (C) 54.00 m²

SUPERFICIE ÚTIL ABIERTA

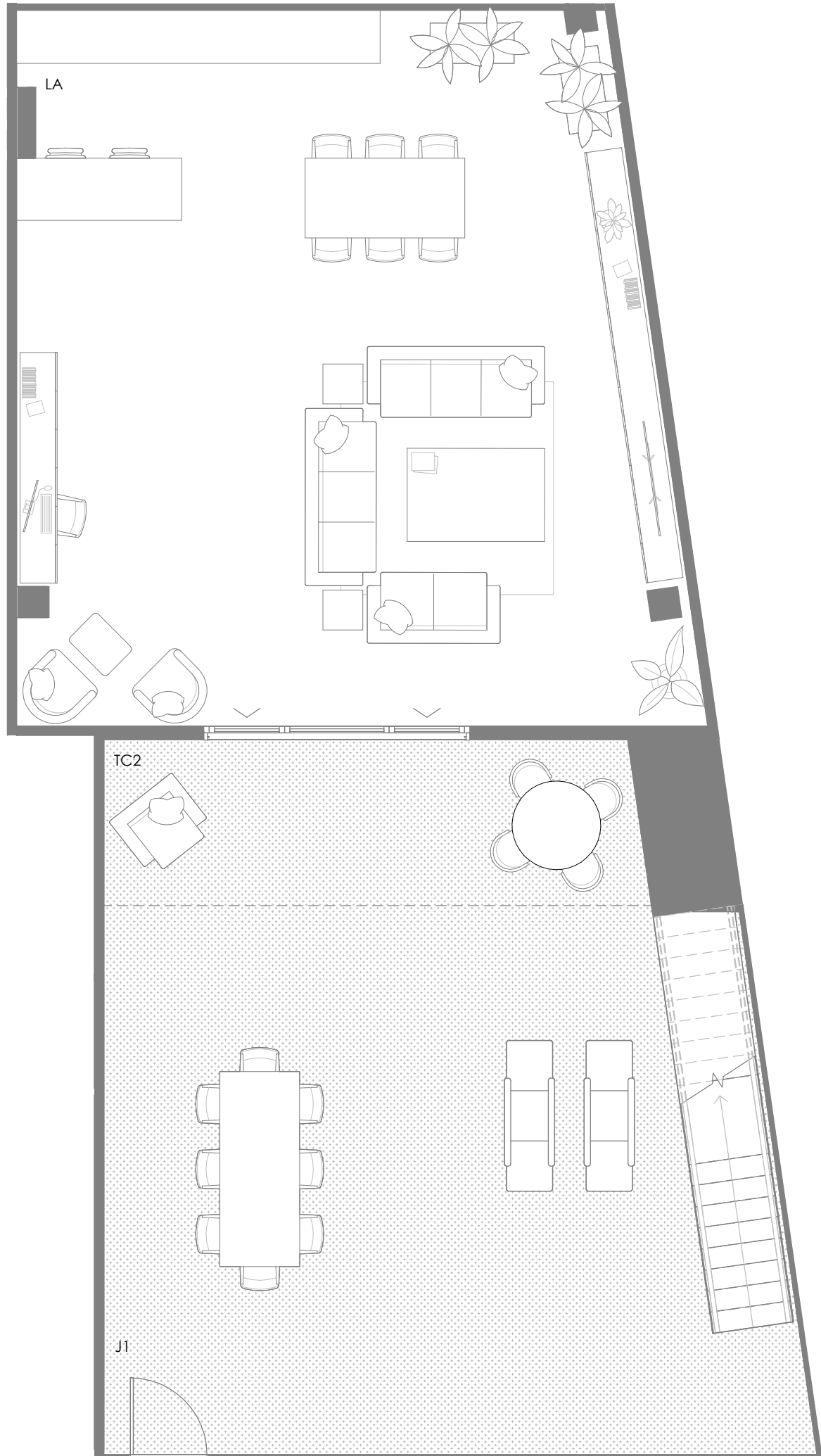
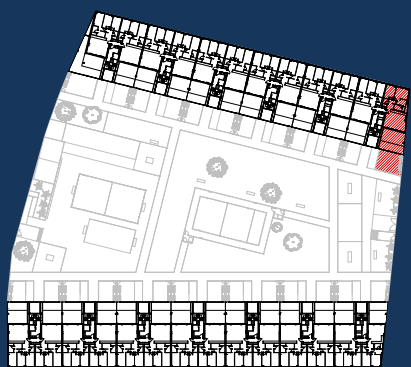
JARDÍN	46.00 m ²
--------	----------------------

TOTAL S. ABIERTA (D) 46.00 m²

SUPERFICIE ÚTIL TOTAL

TOTAL (A+C) 130.60 m²

TOTAL (A+B+C+D) 231.60 m²



EDIFICIO VÍA GALENA

E06 Bajo A
Nivel inferior