

Stella del Sur

residencial

SUPERFICIE ÚTIL CERRADA

RECIBIDOR	5,50 m ²
SALÓN COMEDOR COCINA	38,05 m ²
DISTRIBUIDOR	3,00 m ²
BAÑO 1	4,35 m ²
BAÑO 2	4,10 m ²
SUITE	14,55 m ²
DORMITORIO 2	10,00 m ²
DORMITORIO 3	10,00 m ²

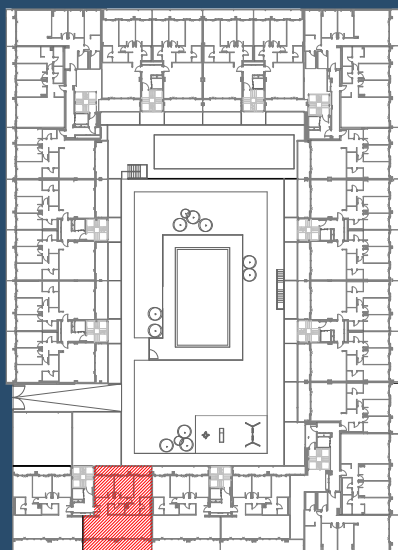
TOTAL S.CERRADA (A) 89,55 m²

SUPERFICIE ÚTIL TERRAZAS

TERRAZA CUBIERTA 1	17,50 m ²
TERRAZA CUBIERTA 2	11,10 m ²
TOTAL S.ABIERTA (B)	28,60 m ²

SUPERFICIE ÚTIL TOTAL

TOTAL (A+B) 118,15 m²



STELLA DEL SUR
E11 2º B

