

Gran TYRIO

— edifice —

SUPERFICIE ÚTIL CERRADA

RECIBIDOR	3.50m ²
SALÓN-COMEDOR-COCINA	25.45 m ²
DISTRIBUIDOR 1	4.00 m ²
BAÑO 1	3.90 m ²
BAÑO 2	3.90 m ²
SUITE	13.20 m ²
DORMITORIO 2	9.20 m ²
DORMITORIO 3	9.25 m ²

TOTAL S. CERRADA (A) 72.40 m²

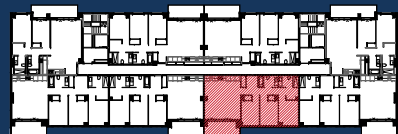
SUPERFICIE ÚTIL TERRAZAS

TERRAZA CUBIERTA 1	8.20 m ²
--------------------	---------------------

TOTAL S. ABIERTA (B) 8.20 m²

SUPERFICIE ÚTIL TOTAL

TOTAL (A+B) 80.60 m²



GRAN TYRIO
E01 8º E

