

# Gran TYRIO

—edificie—

**SUPERFICIE ÚTIL CERRADA**

RECIBIDOR	3.60 m <sup>2</sup>
SALÓN-COMEDOR-COCINA	27.15 m <sup>2</sup>
DISTRIBUIDOR 1	2.45 m <sup>2</sup>
BAÑO 1	3.70 m <sup>2</sup>
BAÑO 2	3.70 m <sup>2</sup>
SUITE	13.50 m <sup>2</sup>
DORMITORIO 2	8.60 m <sup>2</sup>

**TOTAL S. CERRADA (A)** 62.70 m<sup>2</sup>

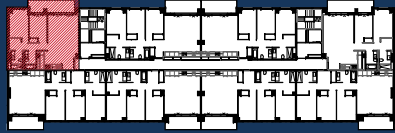
**SUPERFICIE ÚTIL TERRAZAS**

TERRAZA CUBIERTA 1 10.60 m<sup>2</sup>

**TOTAL S. ABIERTA (B)** 10.60 m<sup>2</sup>

**SUPERFICIE ÚTIL TOTAL**

TOTAL (A+B) 73.30 m<sup>2</sup>



**GRAN TYRIO**

E01 5º B

