

Gran TYRIO

—edificie—

SUPERFICIE ÚTIL CERRADA

RECIBIDOR	3.60 m ²
SALÓN-COMEDOR-COCINA	27.15 m ²
DISTRIBUIDOR 1	2.45 m ²
BAÑO 1	3.70 m ²
BAÑO 2	3.70 m ²
SUITE	13.50 m ²
DORMITORIO 2	8.60 m ²

TOTAL S. CERRADA (A) 62.70 m²

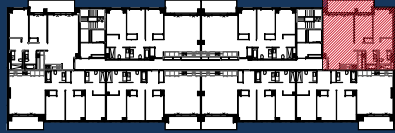
SUPERFICIE ÚTIL TERRAZAS

TERRAZA CUBIERTA 1 10.60 m²

TOTAL S. ABIERTA (B) 10.60 m²

SUPERFICIE ÚTIL TOTAL

TOTAL (A+B) 73.30 m²



GRAN TYRIO
E01 1º G

