

Gran TYRIO

— edificio —

SUPERFICIE ÚTIL CERRADA

RECIBIDOR	2.35m ²
SALÓN-COMEDOR-COCINA	26.40 m ²
DISTRIBUIDOR 1	4.10 m ²
BAÑO 1	3.90 m ²
BAÑO 2	3.90 m ²
SUITE	13.10 m ²
DORMITORIO 2	9.50 m ²
DORMITORIO 3	9.20 m ²

TOTAL S. CERRADA (A) 72.45 m²

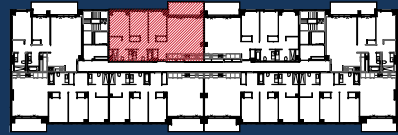
SUPERFICIE ÚTIL TERRAZAS

TERRAZA CUBIERTA 1 8.00 m²

TOTAL S. ABIERTA (B) 8.00 m²

SUPERFICIE ÚTIL TOTAL

TOTAL (A+B) 80.45 m²



GRAN TYRIO

E01 1º A

