

# Gran TYRIO

—edificie—

**SUPERFICIE ÚTIL CERRADA**

RECIBIDOR	2.35m <sup>2</sup>
SALÓN-COMEDOR-COCINA	26.40 m <sup>2</sup>
DISTRIBUIDOR 1	4.10 m <sup>2</sup>
BAÑO 1	3.90 m <sup>2</sup>
BAÑO 2	3.90 m <sup>2</sup>
SUITE	13.10 m <sup>2</sup>
DORMITORIO 2	9.50 m <sup>2</sup>
DORMITORIO 3	9.20 m <sup>2</sup>

**TOTAL S. CERRADA (A)** 72.45 m<sup>2</sup>

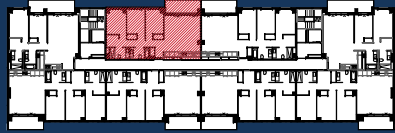
**SUPERFICIE ÚTIL TERRAZAS**

TERRAZA CUBIERTA 1 8.00 m<sup>2</sup>

**TOTAL S. ABIERTA (B)** 8.00 m<sup>2</sup>

**SUPERFICIE ÚTIL TOTAL**

**TOTAL (A+B)** 80.45 m<sup>2</sup>



**GRAN TYRIO**  
E01 10° A

