

SUPERFICIE ÚTIL CERRADA

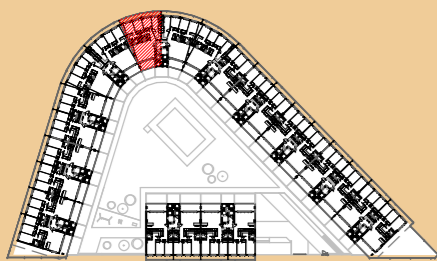
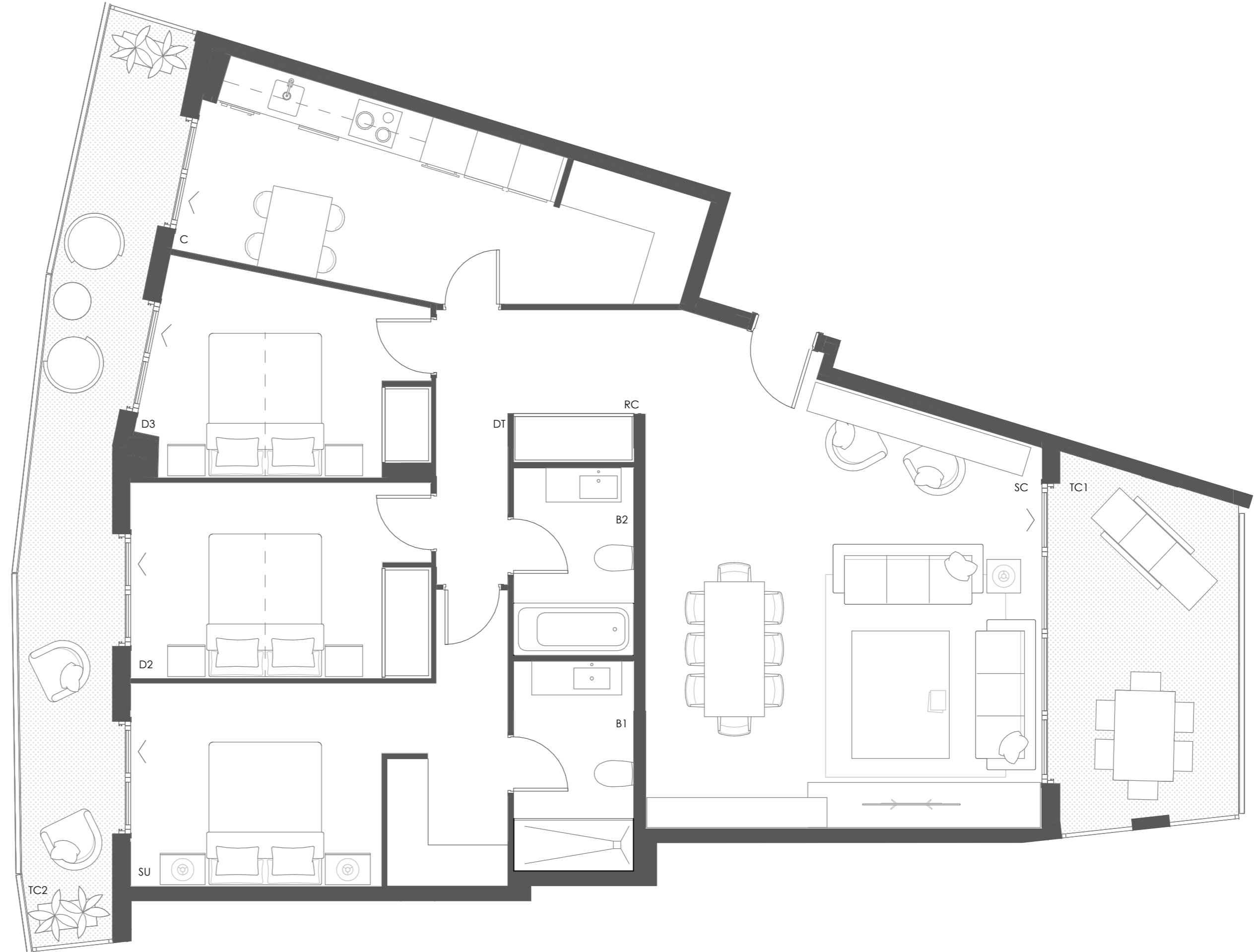
RECIBIDOR	3,45 m ²
SALÓN COMEDOR	31,85 m ²
COCINA	15,00 m ²
DISTRIBUIDOR	3,30 m ²
BAÑO 1	4,00 m ²
BAÑO 2	4,40 m ²
SUITE	14,40 m ²
DORMITORIO 2	10,20 m ²
DORMITORIO 3	9,45 m ²
TOTAL S.CERRADA (A)	96,05 m²

SUPERFICIE ÚTIL TERRAZAS

TERRAZA CUBIERTA 1	10,65 m ²
TERRAZA CUBIERTA 2	15,70 m ²
TOTAL S.ABIERTA (B)	26,35 m²

SUPERFICIE ÚTIL TOTAL

TOTAL (A+B)	122,40 m²
--------------------	-----------------------------



CAPRICCIO

E08 1ºB