

SUPERFICIE ÚTIL CERRADA

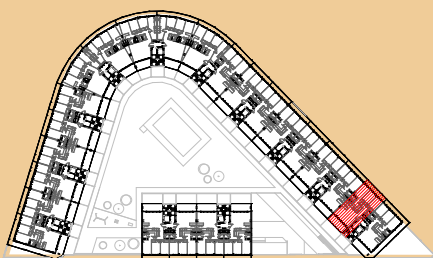
RECIBIDOR	3,30 m <sup>2</sup>
SALÓN COMEDOR COCINA	32,05 m <sup>2</sup>
DISTRIBUIDOR	2,20 m <sup>2</sup>
BAÑO 1	3,85 m <sup>2</sup>
BAÑO 2	3,70 m <sup>2</sup>
SUITE	16,45 m <sup>2</sup>
DORMITORIO 2	10,30 m <sup>2</sup>
DORMITORIO 3	10,40 m <sup>2</sup>
<b>TOTAL S.CERRADA (A)</b>	<b>82,25 m<sup>2</sup></b>

SUPERFICIE ÚTIL TERRAZAS

TERRAZA CUBIERTA 1	13,30 m <sup>2</sup>
TERRAZA CUBIERTA 2	10,00 m <sup>2</sup>
<b>TOTAL S.ABIERTA (B)</b>	<b>23,30 m<sup>2</sup></b>

SUPERFICIE ÚTIL TOTAL

**TOTAL (A+B) 105,55 m<sup>2</sup>**



**CAPRICCIO**

**E03 2ºB**

