

SUPERFICIE ÚTIL CERRADA

RECIBIDOR	3,30 m ²
SALÓN COMEDOR COCINA	32,05 m ²
DISTRIBUIDOR	2,20 m ²
BAÑO 1	3,85 m ²
BAÑO 2	3,70 m ²
SUITE	16,45 m ²
DORMITORIO 2	10,30 m ²
DORMITORIO 3	10,40 m ²

TOTAL S.CERRADA (A) 82,25 m²

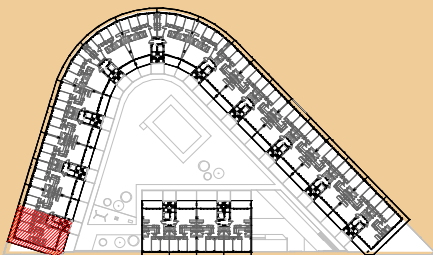
SUPERFICIE ÚTIL TERRAZAS

TERRAZA CUBIERTA 1 46,75 m²

TOTAL S.ABIERTA (B) 46,75 m²

SUPERFICIE ÚTIL TOTAL

TOTAL (A+B) 129,00 m²



CAPRICCIO

E12 2º- 4º B

