

SUPERFICIE ÚTIL CERRADA

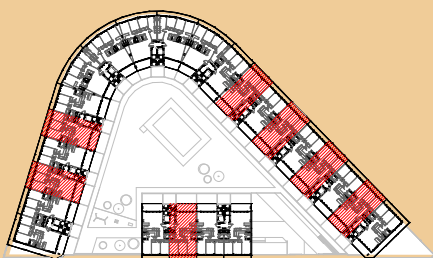
RECIBIDOR	3,30 m ²
SALÓN COMEDOR COCINA	32,05 m ²
DISTRIBUIDOR	2,20 m ²
BAÑO 1	3,85 m ²
BAÑO 2	3,70 m ²
SUITE	16,45 m ²
DORMITORIO 2	10,30 m ²
DORMITORIO 3	10,40 m ²
TOTAL S.CERRADA (A)	82,25 m²

SUPERFICIE ÚTIL TERRAZAS

TERRAZA CUBIERTA 1	13,30 m ²
TERRAZA CUBIERTA 2	10,00 m ²
TOTAL S.ABIERTA (B)	23,30 m²

SUPERFICIE ÚTIL TOTAL

TOTAL (A+B) 105,55 m²



CAPRICCIO

E01-E03-E04-E05
 E06-E10-E11
 1º- 4º B

