

SUPERFICIE ÚTIL CERRADA

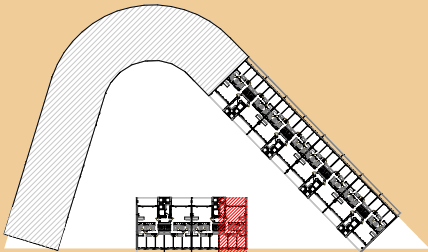
RECIBIDOR	2,10 m²
SALÓN COMEDOR COCINA	31,85 m²
DISTRIBUIDOR	2,65 m²
BAÑO 1	3,45 m²
BAÑO 2	3,20 m²
SUITE	13,30m²
DORMITORIO 2	10,15 m²
DORMITORIO 3	11,25 m²
ESCALERA	2,60 m²
ESTUDIO ÁTICO	14,10 m²
TOTAL S.CERRADA (A)	94,65 m²

SUPERFICIE ÚTIL TERRAZAS

TERRAZA CUBIERTA 1	13,50 m²
TERRAZA CUBIERTA 2	10,00 m²
TOTAL S.ABIERTA (B)	23,50 m²
SOLARIUM 1	51,40 m²
SOLARIUM 2	42,50 m²
TOTAL S. SOLARIUM (C)	93,90 m²

SUPERFICIE ÚTIL TOTAL

TOTAL (A+B)	118,15 m²
TOTAL CON SOLAR. (A+B+C)	212,05 m²



CAPRICCIO

E02 5º B

OPCION DE DISEÑO
SALON COCINA
TABIQUE DE VIDRIO

